

Bedienungsanleitung Stromzähler EDL+ Typ MT175

Moderne Messeinrichtung gemäß Messstellenbetriebsgesetz

Beschreibung Zähler

Der digitale (= elektronische) Stromzähler erfasst den Energieverbrauch und die Nutzungszeit. Am digitalen Display können Sie außer dem aktuellen Zählerstand auch die Momentanleistung sowie Ihre tages-, wochen-, monats- und jahresbezogenen Verbrauchswerte bis 24 Monate zurück ablesen. Der Zähler versendet keine Daten, er kann nicht fernausgelesen werden. Der aktuelle Zählerstand, zum Beispiel für die Verbrauchsabrechnung, wird manuell am Zähler abgelesen.



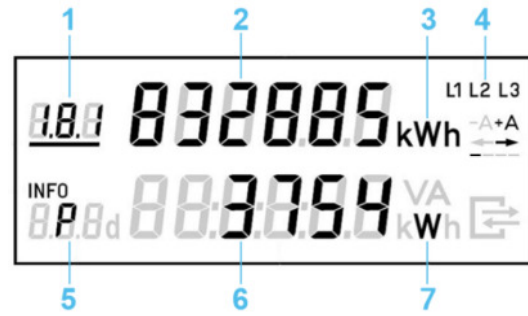
Die optische Taste ist ein lichtempfindlicher Sensor, der nicht auf Berührung, sondern auf den fokussierten Lichtstrahl einer handelsüblichen Taschenlampe reagiert. Damit oder mit der mechanischen Taste wird die untere Zeile des Displays bedient.

Wichtiger Hinweis:

Erscheint in der oberen Displayzeile die Zeichenfolge **FF**, funktioniert der Zähler nicht mehr korrekt und muss ersetzt werden. Bitte kontaktieren Sie in diesem Fall unsere Kundenbetreuung (Telefon: 0921 600-777, E-Mail: service@stadtwerke-bayreuth.de) und geben Sie dabei die Zählernummer an.

Beschreibung Display

- 1 Tarifkennzeichen
 - 1.8.0 = Bezug Eintarif
 - 1.8.1 = Bezug Hochtarif (HT)
 - 1.8.2 = Bezug Niedertarif (NT)
 - 2.8.0 = Erzeugung bzw. Einspeisung
- 2 aktueller Zählerstand
- 3 Verbrauchseinheit des aktuellen Zählerstands
- 4 Phasenanzeige
- 5 Infofeld
- 6 Individuelle Werte
- 7 Einheit der individuellen Werte



Display obere Zeile

In der oberen Displayzeile wird der abrechnungsrelevante Zählerstand des Totalzählwerkes 1.8.0 für die aus dem Netz bezogene Energie angezeigt. Haben Sie eine Erzeugungsanlage (zum Beispiel eine Photovoltaikanlage), wird außerdem die erzeugte bzw. ins Netz eingespeiste Energie mit der Kennziffer 2.8.0 angezeigt. Die Anzeige der beiden Zählwerke wechselt automatisch alle 10 Sekunden.

Wenn Sie einen Zweitarifzähler haben, werden die beiden Zählwerke 1.8.1 Hochtarif (HT) und 1.8.2 Niedertarif (NT) abwechselnd jeweils für 10 Sekunden eingeblendet. Die Kennziffer des in dem Moment aktiven Tarifes ist unterstrichen.

Display untere Zeile

In der unteren Displayzeile werden folgende Werte angezeigt:

Anzeige in Feld 5	bedeutet in Feld 6
8.8.8d	Displaytest
PIN	PIN-Eingabe erforderlich
P bzw. E21	Momentane Leistung
E	Stromverbrauch seit der letzten Nullstellung
E Clr	Löscht den Wert E
1d	Verbrauch in den letzten 24 Stunden sowie alle davorliegenden 24-Stunden-Werte bis 2 Jahre zurück
7d	Verbrauch in den letzten 7 Tagen sowie alle davorliegenden 7-Tages-Werte bis 2 Jahre zurück
30d	Verbrauch in den letzten 30 Tagen sowie alle davorliegenden 30-Tages-Werte bis 2 Jahre zurück
365d	Verbrauch in den letzten 365 Tagen sowie der davorliegende 365-Tages-Wert
HIS Clr	Löscht die Werte 1d, 7d, 30d und 365d
0.2.2	Aktivierung PIN-Schutz

Die Werte in der unteren Displayzeile sind nur für Sie bestimmt. Sie werden weder ausgelesen noch für die Abrechnung verwendet. Zum Schutz vor unbefugtem Zugriff sind diese Daten durch einen vierstelligen Zahlencode (PIN) gesichert. Erst nach Eingabe der PIN können die Werte eingesehen werden. Solange bleibt die untere Displayzeile leer.

So erhalten Sie Ihre PIN:

Bitte fordern Sie bei Bedarf Ihre PIN bei unserer Kundenbetreuung an (Telefon: 0921 600-777, E-Mail: service@stadtwerke-bayreuth.de). Geben Sie dabei bitte folgende Daten an:

- Ihre Kundennummer,
- die Verbrauchsstellenummer,
- die Zählernummer und
- die Adresse, an die wir die PIN schicken sollen.

Wir senden Ihnen die PIN per Brief. Eine telefonische Übermittlung ist aus Sicherheitsgründen nicht möglich. Dies gilt auch für den Fall, dass Sie Ihre PIN vergessen haben.

Die PIN wird nach einem Zufallsprinzip vom Gerätehersteller vergeben. Sie ist dem Zähler einmalig zugeordnet und kann nicht geändert werden.

Bedienung der unteren Displayzeile

Die Bedienung der Anzeige in der unteren Zeile des Displays erfolgt über die mechanische oder die optische Taste am Zähler. In der weiteren Beschreibung ist mit „Tastendruck“ das Drücken der mechanischen Taste oder alternativ das Anleuchten der optischen Taste mit einer Taschenlampe gemeint.

PIN-Eingabe:

Nach dem ersten kurzen Tastendruck erfolgt ein Displaytest über beide Zeilen. Das heißt, alle Symbole der Anzeige werden angezeigt. Nach dem zweiten kurzen Tastendruck erfolgt die Aufforderung zur Eingabe der PIN:

1. Es ist folgende Darstellung zu sehen: **0 - - -**
2. Sie können jetzt die erste Stelle der PIN durch wiederholten kurzen Tastendruck verändern bis die gewünschte Ziffer erreicht ist: 0 – 1 – 2 – 3 – 4 – 5 – 6 – 7 – 8 – 9
3. Nach einer Wartezeit von drei Sekunden wird automatisch die zweite Stelle angesteuert. Diese können Sie nun genauso verändern und ebenso dann die dritte und die vierte Stelle.
4. Nach Eingabe der vierten Ziffer prüft das Gerät die PIN. Ist sie korrekt, wird die Anzeige vollständig aktiviert und kann wie nachfolgend beschrieben bedient werden. Ist die PIN nicht korrekt, wechselt die Anzeige wieder in den Normalbetrieb.

Sie können die PIN-Eingabe beliebig oft wiederholen. Nach fehlerhafter Eingabe erfolgt keine Sperrung von Zählerfunktionen.

Anzeige der momentanen Leistung:

War die PIN-Eingabe erfolgreich, erscheint nach einem weiteren kurzen Tastendruck in der unteren Displayzeile die momentane Leistung (P). Das ist die gesamte Leistungsaufnahme aller in dem Moment in der Verbrauchsstelle eingeschalteten Elektrogeräte. Bei Erzeugungsanlagen ist das die momentan erzeugte bzw. eingespeiste Leistung.

Anzeige des Verbrauchs seit der letzten Rückstellung:

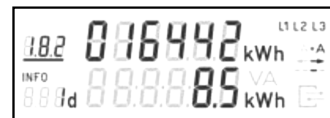
Nach nochmaligem kurzen Tastendruck zeigt die untere Displayzeile den Verbrauch seit der letzten Rückstellung (E) an. Ähnlich einem Tageskilometerzähler beim Auto, können Sie hier Ihren Verbrauch für einen selbstgewählten Zeitraum ablesen.

Den Wert können Sie wie folgt auf Null zurücksetzen: Durch einen langen Tastendruck (5 Sekunden) bei der Anzeige **E Clr** wechselt die Anzeige auf **E Clr on**. Nach nochmaligem langen Tastendruck wird der Wert gelöscht und die Anzeige springt zurück zum Register E. Mit einem kurzen Tastendruck bei **E Clr on** kehren Sie zur Anzeige **E Clr** zurück, ohne dass der Wert gelöscht wird.

Anzeige der tages-, wochen-, monats- und jahresbezogenen Verbrauchswerte:

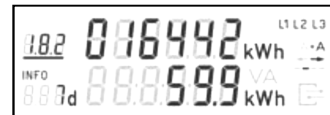
Nächster kurzer Tastendruck:

Das Display zeigt den Verbrauch der letzten 24 Stunden (1d), in diesem Beispiel 8,5 kWh. Durch einen langen Tastendruck (5 Sekunden) kommen Sie auf die Anzeige der davorliegenden 24-Stunden-Werte, die durch jeweils einen kurzen Tastendruck einzeln eingeblendet werden. Die obere Zeile zeigt dabei, wie weit der Wert (-1, -2, -3 usw.) in der Vergangenheit liegt. Mit einem langen Tastendruck verlassen Sie die Anzeige.



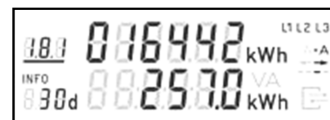
Nächster kurzer Tastendruck:

Das Display zeigt den Verbrauch der letzten sieben Tage (7d), in diesem Beispiel 59,9 Kilowattstunden (kWh). Durch einen langen Tastendruck kommen Sie auf die Anzeige der davorliegenden 7-Tages-Werte, die durch jeweils einen kurzen Tastendruck einzeln eingeblendet werden können. Die obere Zeile zeigt dabei, wie weit der Wert (-1, -2, -3 usw.) in der Vergangenheit liegt. Mit einem langen Tastendruck verlassen Sie die Anzeige.



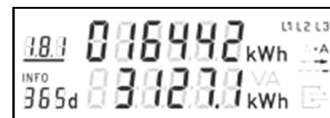
Nächster kurzer Tastendruck:

Das Display zeigt den Verbrauch der letzten 30 Tage (30d), in diesem Beispiel 257,0 kWh. Durch einen langen Tastendruck kommen Sie auf die Anzeige der davorliegenden 30-Tages-Werte, die durch jeweils einen kurzen Tastendruck einzeln eingeblendet werden können. Die obere Zeile zeigt dabei, wie weit der Wert (-1, -2, -3 usw.) in der Vergangenheit liegt. Mit einem langen Tastendruck verlassen Sie die Anzeige.



Nächster kurzer Tastendruck:

Das Display zeigt den Verbrauch der letzten 365 Tage (365d), in diesem Beispiel 3.127,1 kWh. Durch einen langen Tastendruck kommen Sie auf die Anzeige des davorliegenden 365-Tages-Wertes. Die obere Zeile zeigt dabei, wie weit der Wert (-1, -2) in der Vergangenheit liegt. Mit einem langen Tastendruck verlassen Sie die Anzeige.



Die tages-, wochen-, monats- und jahresbezogenen Verbrauchswerte werden stündlich aktualisiert. Solange keine vollständigen Werte für 1d, 7d, 30d oder 365d vorliegen, also der entsprechende Zeitraum nach Inbetriebnahme oder Rückstellung des Zählers noch nicht durchlaufen ist, sind in der jeweiligen Anzeige nur Striche zu sehen.

Zurücksetzen der tages-, wochen-, monats- und jahresbezogene Verbrauchswerte:

Nach der Anzeige der Verbrauchswerte gelangen Sie mit einem weiteren kurzen Tastendruck zum Register **HIS Clr**. Mit einem langen Tastendruck wechselt die Anzeige von **HIS Clr** auf **Clr on**. Nach nochmaligem langen Tastendruck werden alle 1d-, 7d-, 30d- und 365d-Werte gleichzeitig gelöscht. Mit einem kurzen Tastendruck bei **Clr on** kehren Sie zur Anzeige **HIS Clr** zurück, ohne dass die Werte gelöscht werden.

Nach dem nächsten kurzen Tastendruck erscheint die Anzeige **0.2.2 - - - -** in der unteren Displayzeile. Durch nochmaligen kurzen Tastendruck, oder wenn innerhalb von zwei Minuten kein weiterer Tastendruck erfolgt, wechselt das Display zurück in die Standardanzeige. Das heißt, in der unteren Displayzeile wird wieder die aktuelle Leistung angezeigt.

PIN-Schutz aktivieren:

Sobald Sie mit der PIN die Anzeige in der unteren Displayzeile freigeschaltet haben, bleibt diese aktiv. Der Schutz aktiviert sich nicht selbständig. Sie selbst entscheiden, ob Sie die Anzeige Ihrer Verbrauchsdaten offen lassen oder den PIN-Schutz wieder aktivieren wollen.

Um den PIN-Schutz wieder zu aktivieren, drücken Sie bei der Anzeige **0.2.2 - - - -** die Taste länger als 5 Sekunden.