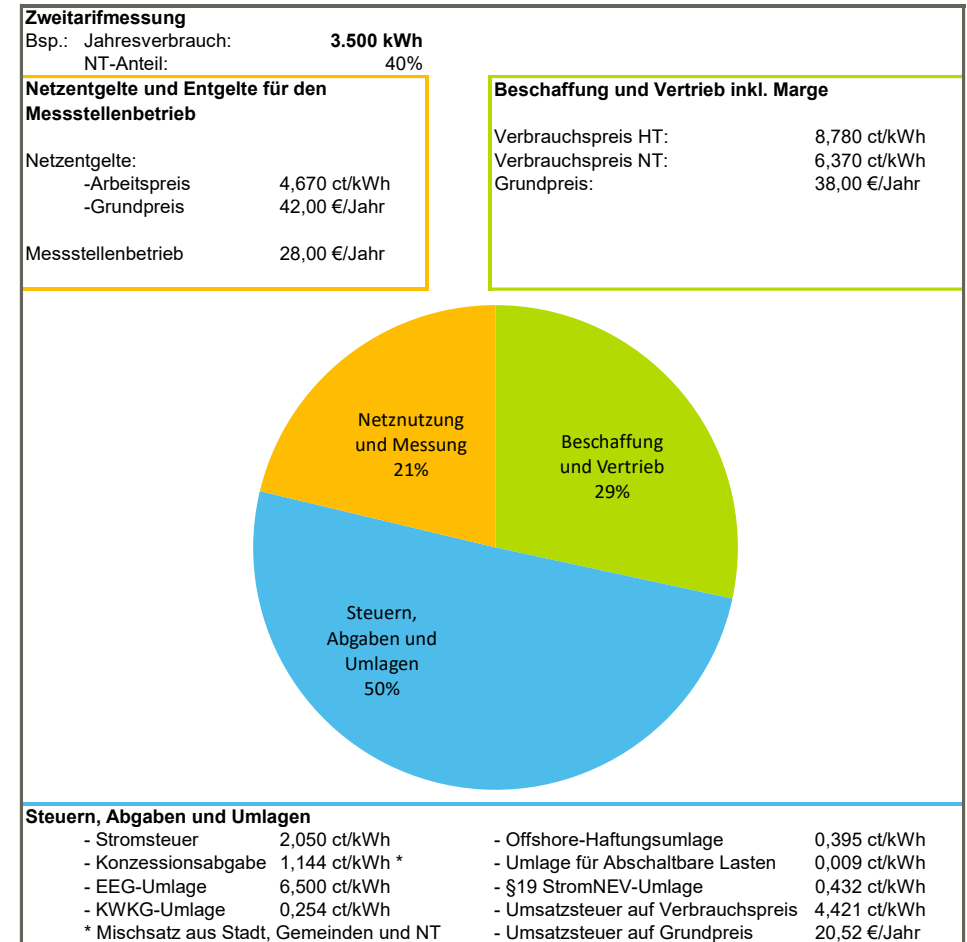
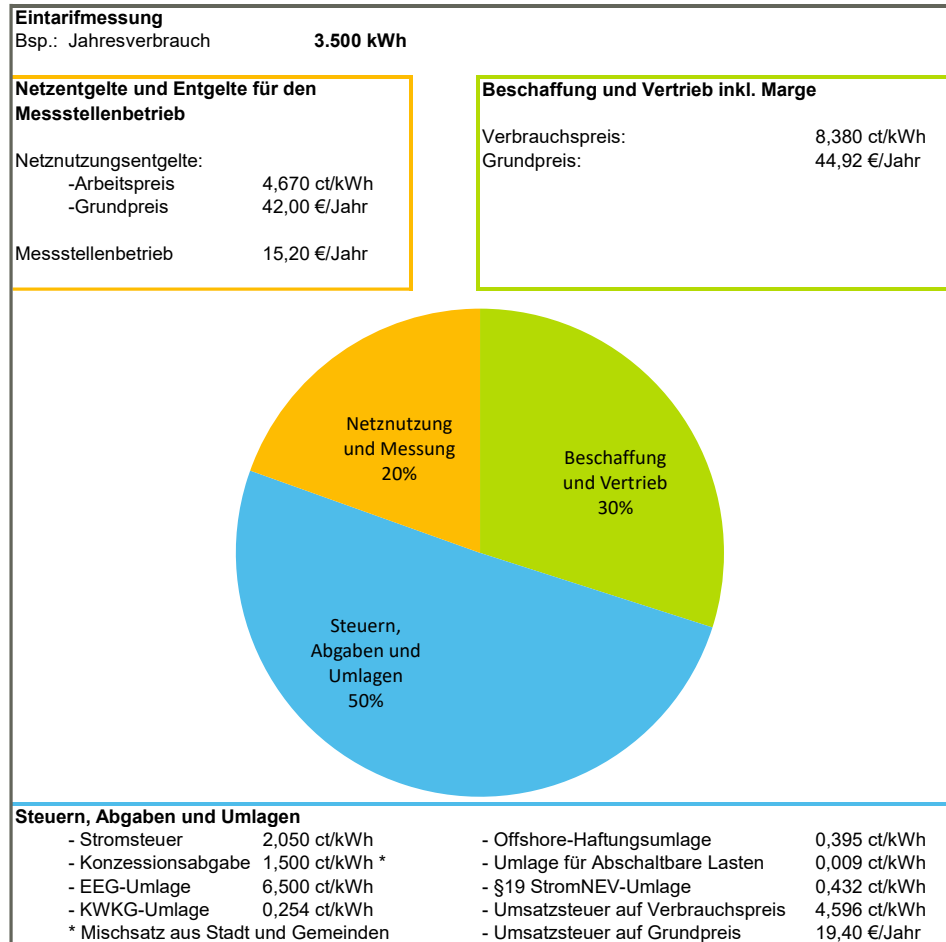
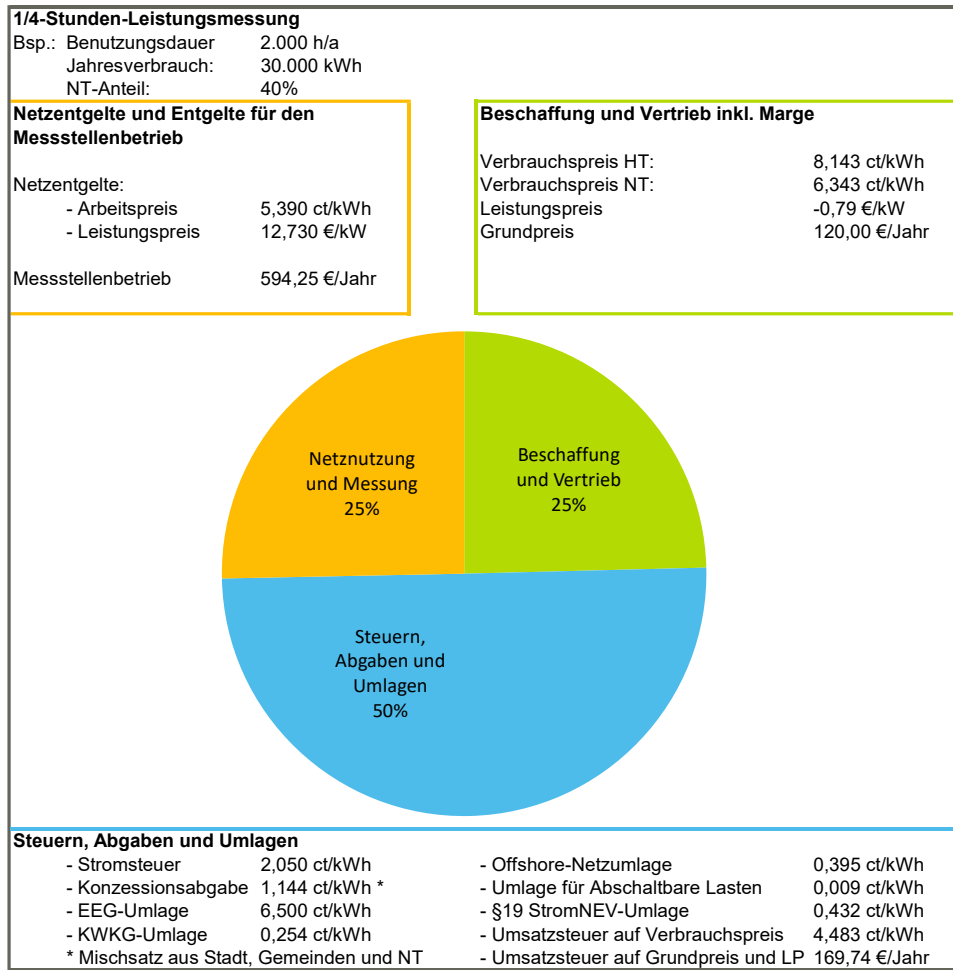


## Preisbestandteile in den ab 1. Januar 2021 gültigen Tarifen der Stromgrundversorgung





Zusätzliche Hinweise zur Höhe der genannten Umlagen und Aufschläge finden Sie auf der internetbasierten Informationsplattform der deutschen Übertragungsnetzbetreiber [www.netztransparenz.de](http://www.netztransparenz.de). Die angegebenen Werte entsprechen Stand 20. Dezember 2020.