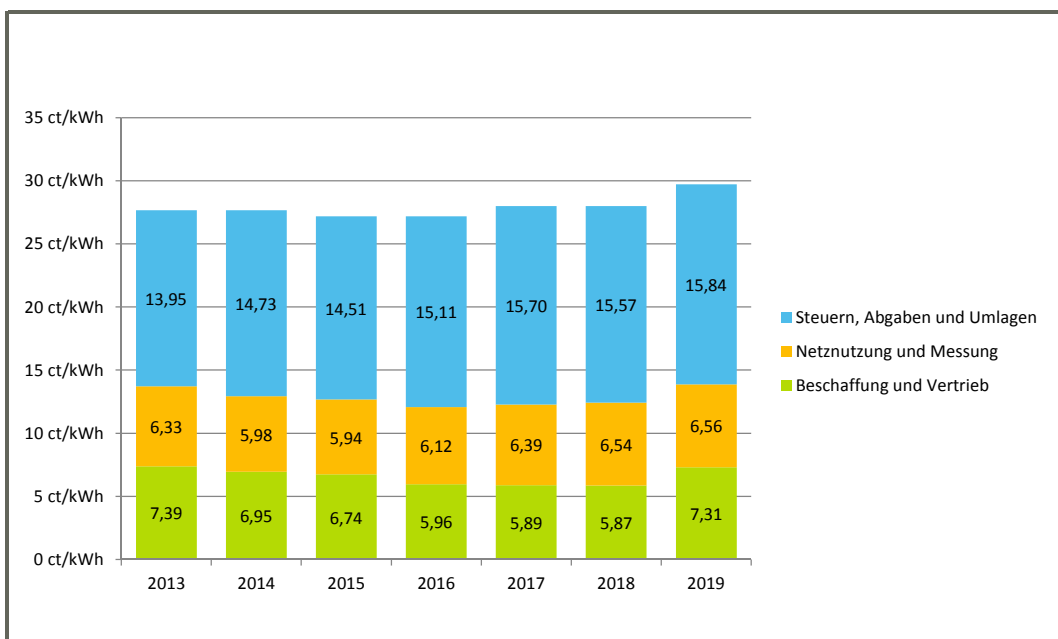


Preisbestandteile im ab 1. Januar 2019 gültigen Tarif "MeinSparStrom"

MeinSparStrom		3.500 kWh im Netzgebiet der Stadtwerke Bayreuth	
Bsp.: Jahresverbrauch			
Netzentgelte und Entgelte für den Messstellenbetrieb		Beschaffung und Vertrieb inkl. Marge	
Netznutzungsentgelte:		Verbrauchspreis:	6,154 ct/kWh
-Arbeitspreis	4,930 ct/kWh	Grundpreis:	44,92 €/Jahr
-Grundpreis	42,00 €/Jahr		
Messstellenbetrieb:	15,20 €/Jahr		

Steuern, Abgaben und Umlagen	
- Stromsteuer	2,050 ct/kWh
- Konzessionsabgabe	1,500 ct/kWh *
- EEG-Umlage	6,405 ct/kWh
- KWKG-Umlage	0,280 ct/kWh
* Mischsatz aus Stadt und Gemeinden	
- Offshore-Haftungsumlage	0,416 ct/kWh
- Umlage für Abschaltbare Lasten	0,005 ct/kWh
- §19 StromNEV-Umlage	0,310 ct/kWh
- Umsatzsteuer auf Verbrauchspreis	4,190 ct/kWh
- Umsatzsteuer auf Grundpreis	19,40 €/Jahr



Zusätzliche Hinweise zur Höhe der genannten Umlagen und Aufschläge finden Sie auf der internetbasierten Informationsplattform der deutschen Übertragungsnetzbetreiber www.netztransparenz.de. Die angegebenen Werte entsprechen Stand 15. Oktober 2018.